



Controle
Rodoviário

Vocação rodoviária, interface ágil e display gráfico 7"

Principais características

- Display gráfico 7" 800x480px;
- Opera com até 16 células de carga digitais ou 16 células analógicas;
- Imprime tickets de pesagem nas impressoras Epson LX300 ou Bematech MP-20;
- Diversas opções de relatórios;
- Conexão com mini-teclado padrão PC (incluso);
- Registro de até 1600 clientes e 1600 produtos;
- Armazena até 32768 registros de pesagem;
- Permite selecionar até 14 tipos de descontos;
- Relógio interno em tempo real;
- Leitura de peso remotamente via comunicação Serial
- Interface de comunicação Ethernet (opcional);
- Gabinete em aço inox, com grau de proteção IP-65;
- Aprovação portaria INMETRO/DIMEL 205/2015.

FICHA TÉCNICA

| | | | |
|---------------------------------------|---|---|-------------------|
| Hardware | Faixa de tensão: 85~245 Vcc | | |
| | Consumo aproximado: 10W | | |
| | Temperatura de operação: -10°C ~ 40°C | | |
| | Grau de proteção do painel frontal: IP-65 | | |
| | Material do encapsulamento: Aço inoxidável | | |
| Interface | Display Gráfico TFT 7" RGB 800x480 pixels | | |
| | Painel frontal com 25 teclas, incluindo teclas de navegação rápida | | |
| | Teclado auxiliar PC/AT tipo QWERTY (padrão mini DIN PS/2, conector USB) + teclas de navegação rápida (F1 a F12) | | |
| | Saída serial para impressoras Epson LX300 ou Bematech MP-20 | | |
| | Saída em loop de corrente para comunicação com Displays Remotos DR-WT75, DR-WT125 ou DR-WT200 | | |
| | Saída serial RS232 ou RS485 a dois fios para comunicação com PC e outros dispositivos | | |
| Operações Rodoviárias | Comunicação Ethernet (opcional) | | |
| | Permite pesagens avulsas | | |
| | Armazena até 32768 registros de pesagem | | |
| | Banco com até 1600 clientes e 1600 produtos pré cadastrados | | |
| | Banco com até 40 tarifas pré-cadastradas, com possibilidade de tara manual | | |
| | Até 14 tipos de descontos | | |
| | Impressão de tickets de pesagem | | |
| Detalhes do sistema rodoviário | Diversas opções para emissão de relatórios | | |
| | Até 16 células de carga digitais ou 16 células analógicas | | |
| | Dados armazenados na pesagem | Código da pesagem (sequencial automático) | |
| | | Data e hora | |
| | | Placa do veículo | |
| | | Código do Cliente | |
| | | Código do Produto | |
| | | Nota fiscal | |
| | | Moega | |
| | | Motorista | |
| | | Documento de identificação (CNPJ/CPF/RG) | |
| | | Tipo de frete | |
| | Número de lote | | |
| | Descontos aplicáveis | PH | Quebra de umidade |
| | | PHM | Taxas |
| Avariados | | Quebra de técnica | |
| Ardidos | | Limpeza/Secagem | |
| Quebra de ardidos | | Quebrados | |
| Impurezas | | Umidade | |
| Quebra de impurezas | | Outros | |

LISTA DE COMPONENTES



#101266 - Parafuso de lacre



#401401 - Prensa cabos inox



#401402 - Contra porca inox



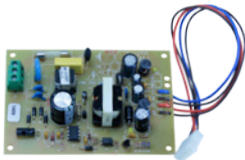
#401404 - Cabo de força



#402003 - Knob fixação suporte sustentação



#502097 - Bateria litium 3V 20MM



#502352 - Fonte PWR08A



#502404 - Arruela fonte e LCD



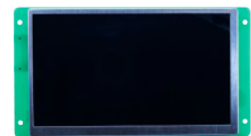
#502405 - Espaçador de nylon



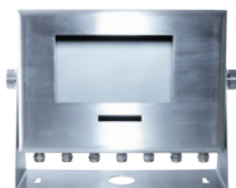
#502407 - Parafuso M3 x 0,5



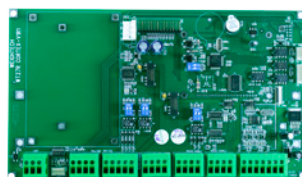
#502732 - Micro Teclado USB



#502919 - Display TFT 7 polegadas



#502942 - Gabinete Inox Completo



#502982 - Placa Principal



#502990 - Painel com Teclado



#503004 - Cabo Flat TFT 7 Polegadas



#503018 - Cabo impressora LX300



#503019 - Cabo serial RS232



#503020 - Cabo para Teclado USB

DIMENSÕES (mm)

